



## Tehnične specifikacije Projektnega prostora MAO

Projektni prostor MAO 2018 je na prvem nadstropju zahodnega trakta gradu Fužine. Dostopen je po okroglem stopnišču, ki vodi z grajskega dvorišča.

Skupna površina razstavišča: 185 m<sup>2</sup>

Višina razstavišča: 288–293 cm

Višina monažnih sten, namenjenih grafikam in eksponatom: 2,78 m

Stene so iz plošč iverala, prebarvanih z belo zidno barvo. Vanje je mogoče vrtati in nanje lepiti nalepke.

Internetna povezava: da, WiFi

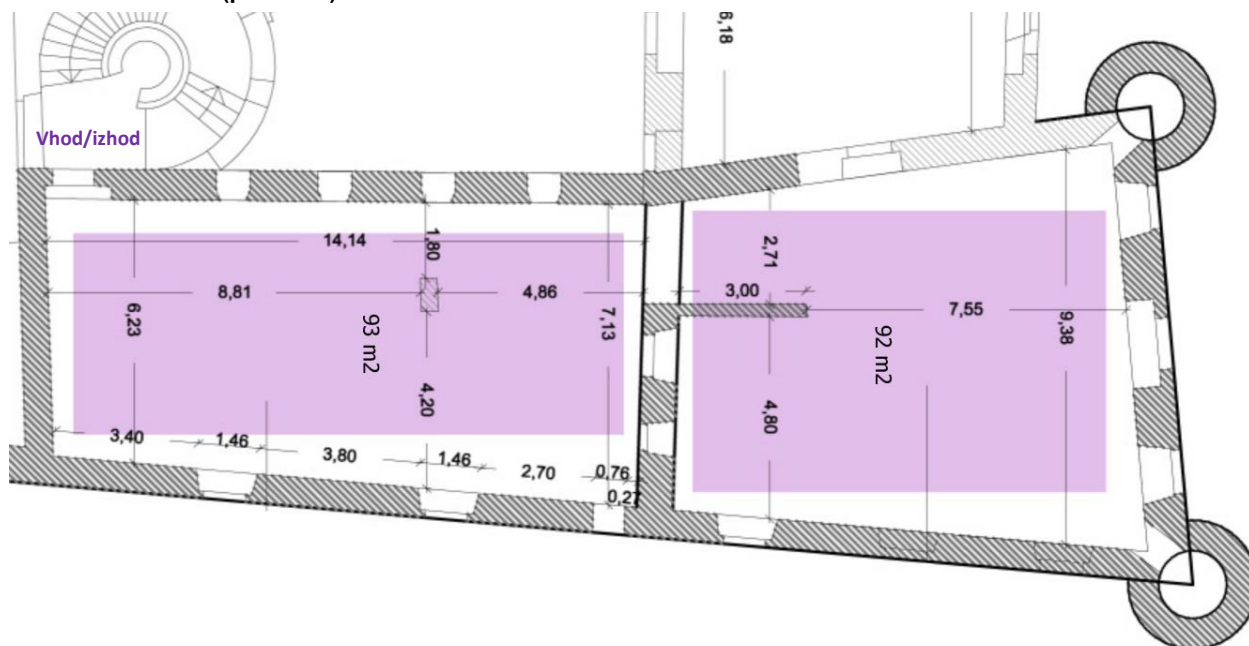
Elektrika: talne vtičnice (označeno na načrtu), 220 V

Razsvetljava: reflektorji, ki jih je treba prilagoditi za vsako razstavo posebej

Projektni prostor ni ogrevan in varovan. Zunaj delovnega časa je zaklenjen. Zaradi ozkega prehoda dostop na dvorišče gradu ni mogoč za večja tovorna vozila.

Kontaktni podatki za več informacij: nikola.pongrac@mao.si, 040 127 129

### Načrt razstavišča (površina)



## Fotografije preteklih razstav



Načrti, pasti in alternative, 2015



Samouresničljive prerokbe, 2016



TBI: mladi, mesto in dediščina, 2016



Življenje po IKEI, 2016



Tukaj & tam – prostori odsotnosti, 2016



BIO 25, 2017